

OBSERVATOIRE DEPARTEMENTAL DE LA SECURITE ROUTIERE DE LA GUADELOUPE



SÉCURITÉ ROUTIÈRE

Bilan du mois de Novembre 2019

Avertissement : Les résultats présentés reposent sur un système de remontées rapides. Il s'agit de données provisoires.

Bilan mensuel	Accidents	Tués	Blessés	dont hospitalisés
NOV. 2019	45	9	53	13
NOV. 2018	31	1	44	21
Différence	14	8	9	-8
Evolution	+45.2%	+800.0%	+20.5%	-38.1%
du 1er Janv. au 30 Nov.				
2019 (provisoire)	304	45	385	179
2018	307	32	422	223
Différence	-3	13	-37	-44
Evolution	-1.0%	+40.6%	-8.8%	-19.7%

Comparaison sur 12 mois en année glissante

	Accidents	Tués	Blessés	dont hospitalisés
Déc. 2018 à Nov. 2019	338	46	436	205
Déc. 2017 à Nov. 2018	335	34	467	253
Différence	3	12	-31	-48
Evolution	+0.9%	+35.3%	-6.6%	-19.0%

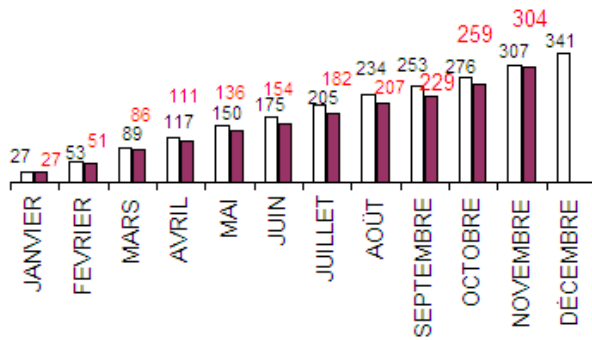
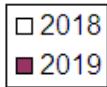
Classement par catégories d'usagers impliqués (tués)						
Âge moyen	38 ans	33 ans	40 ans	59 ans	60 ans	46 ans
Usagers vulnérables	VL	Usagers vulnérables				Total
		Motocyclettes	Cyclomoteurs	Vélo	Piétons	
Janvier	3	0	0	0	1	4
Février	2	0	0	0	0	2
Mars	2	1	1	0	2	6
Avril	2	1	0	0	0	3
Mai	0	0	1	0	1	2
Juin	1	0	0	0	1	2
Juillet	2	2	0	0	2	6
Août	1	2	0	0	0	3
Septembre	1	0	2	0	0	3
Octobre	1	3	0	1	0	5
Novembre	4	0	1	1	3	9
Total	19	9	5	2	10	45
	42%	20%	11%	4%	22%	

Au mois de novembre 2019, neuf personnes ont perdu la vie sur les routes de Guadeloupe. Parmi ces 9 tués, on déplore le décès de 4 usagers en VL et 5 usagers vulnérables. Par rapport à 2018, ce sont huit tués de plus, soit une hausse de 800 %. Tous les autres indicateurs sont en hausse, à savoir le nombre d'accidents (+45,2 %) et le nombre de blessés (+20,5 %). Seul le nombre de blessés hospitalisés est en baisse de 38,1 %.

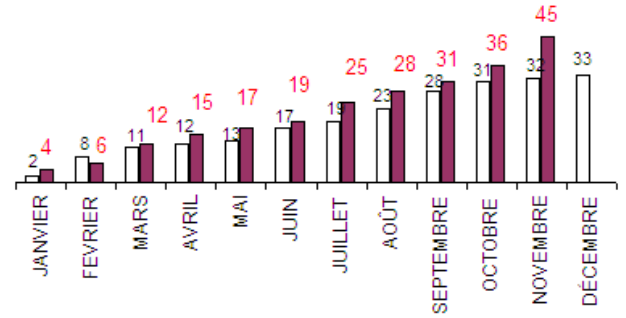
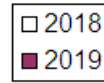
Depuis le début de l'année le nombre de tués a considérablement augmenté passant de 32 en 2018 à 45 en 2019, soit une évolution de 40,6 %.

S'agissant de l'accidentalité en année glissante, on observe une hausse du nombre d'accidents corporels de 0,9 % mais c'est surtout le nombre de tués qui évolue de 35,3 % par rapport à la période précédente passant de 34 à 46 tués.

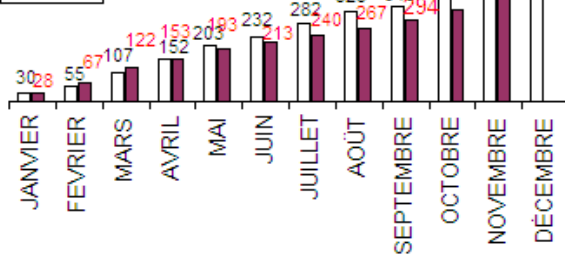
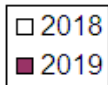
ACCIDENTS



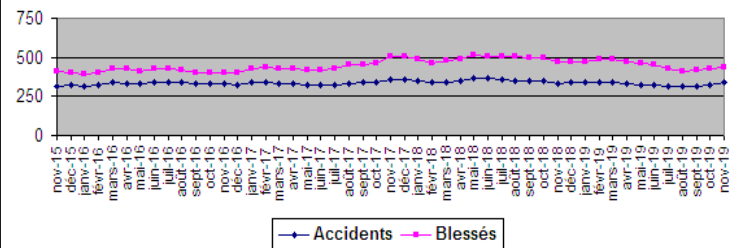
TUES



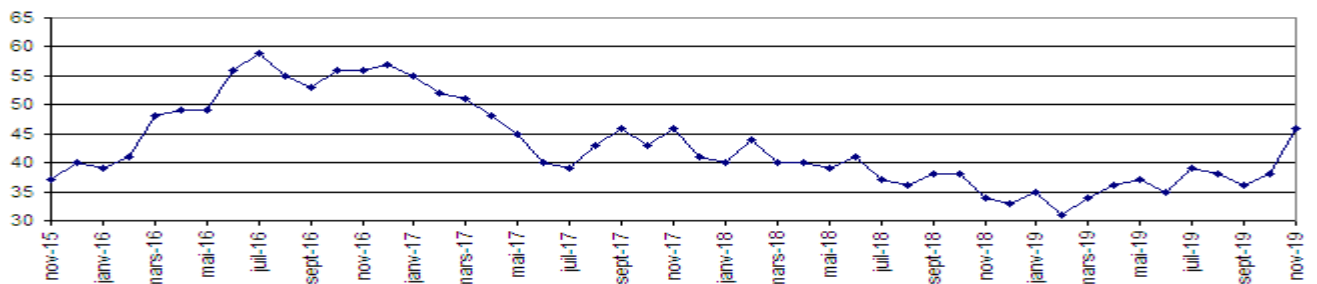
BLESSES



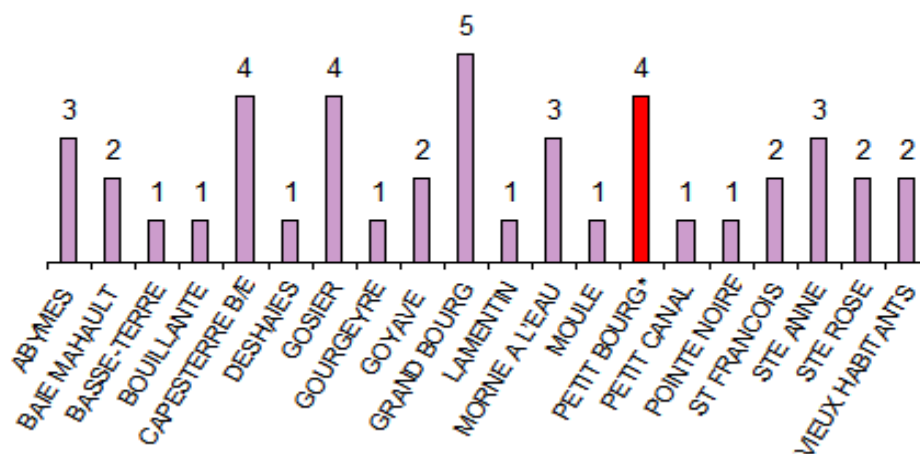
Evolution sur 12 mois glissants



Evolution sur 12 mois glissants du nombre de tués

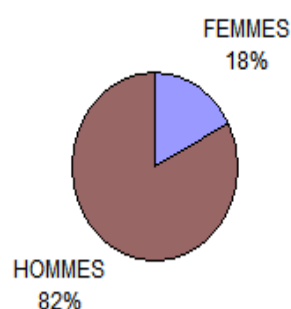


Répartition du nombre d'accidents mortels par commune du 01 Janvier au 30 Novembre 2019



* dont un accident avec 2 tués

2019	FEMMES	HOMMES	Total	Pourcentage
0 - 13	1	2	3	7%
14 - 17			0	0%
18 - 24	1	9	10	22%
25 - 34	1	4	5	11%
35 - 44	1	3	4	9%
45 - 59	1	11	12	27%
60+	3	8	11	24%
Total	8	37	45	100%



Parmi ces **45 tués**, on dénombre 19 en VL(dont 5 passagers) et 26 usagers vulnérables (9 en moto, 2 en vélo, 5 en cyclo et 10 piétons).

Les usagers vulnérables représentent 58 % des tués.

Direction de l'Environnement de l'Aménagement et du Logement (DEAL)
Cellule Départementale de la Sécurité Routière
Observatoire
Zone d'activités de Dothémare II
Bâtiment F "Kann'Opé"
97139 Les Abymes
Tél. : 05 90 60 40 56 Fax : 0590 22 08 99
www.guadeloupe.developpement-durable.gouv.fr
fes.deal-guadeloupe@developpement-durable.gouv.fr